

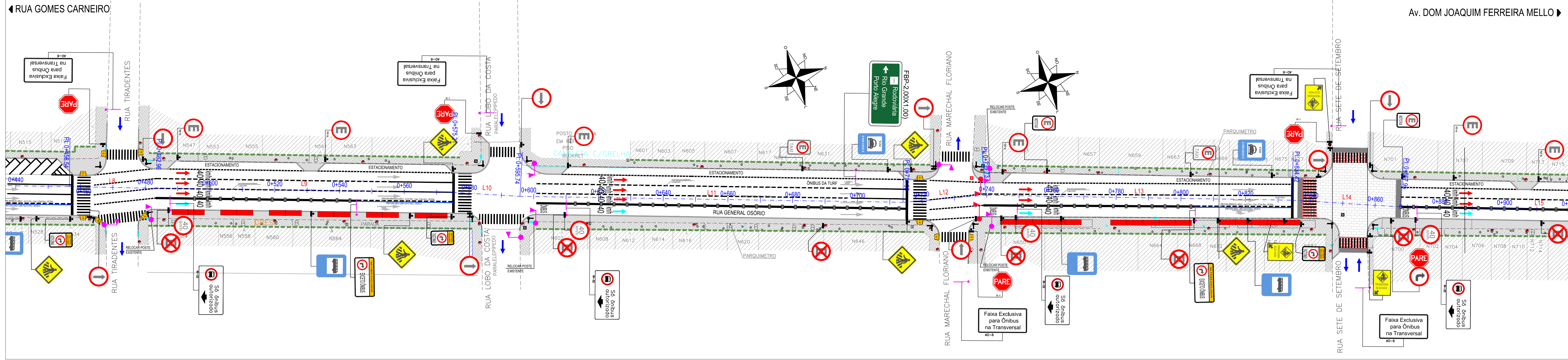
CONVENÇÕES DO PROJETO	
	LIMITE DO PASSEIO
	MEIO-FIO
	EIXO PROJETADO
	TRAVESSIA EM NÍVEL
	REBAIXO DE MEIO-FIO
	TACHÃO MONODIRECIONAL BRANCO
	POSTE C/ SEMAFORO EXISTENTE
	POSTE C/ SEMAFORO IMPLANTAR/RELOCAR
	SUPORTE C/ BRAÇO PROJETADO
	SUPORTE SIMPLES P/ PLACA
	PLACA FIXADA EM POSTE EXISTENTE
	PLACA DE IDENTIFICAÇÃO DE LOGRADOURO
	FLUXO PRINCIPAL
	FLUXO SECUNDÁRIO
	FLUXO CORREDOR ÔNIBUS

OBSERVAÇÕES:

A sinalização existente não será reaproveitada neste projeto.

Para a implantação da sinalização indicada no presente projeto, é aconselhado a remoção de todas as placas existentes na via. A remoção é necessária devido ao estado de conservação das placas, assim como a não observância quanto às características técnicas exigidas por norma e a falta de reflectância dos elementos de sinalização.

O levantamento da sinalização existente na via foi apresentado na etapa I, volume 4 – Relatório de Diagnósticos de Pavimentação, Drenagem e Sinalização



REVISÃO	OBSERVAÇÕES	DATA	VISTO
PREFEITURA MUNICIPAL DE PELOTAS UNIDADE DE GERENCIAMENTO DE PROJETOS - UGP			
PROJETO DE MOBILIDADE URBANA Eduardo Leite - Prefeito Municipal Jair Seidel - Secretário Executivo da UGP			
PROJETO: INCORP CONSULTORIA E ASSESSORIA LTDA.	ARQUIVO: MUGO-01-PESNR04.dwg		
RESPONSÁVEL TÉCNICO: ENRº JOSÉ CARLOS TEIXEIRA TEDESCO CREA: 005546/RS	DATA: FEV/2015		
PROJETO DE SINALIZAÇÃO		ESCALA: 1:500	
TRECHO: ZONA URBANA DO MUNICÍPIO DE PELOTAS/RS		REVISÃO: R04	
RUA GENERAL OSÓRIO		PRANCHAS:	
PROJ. DE SINALIZAÇÃO (LINHA GERAL)			01/08